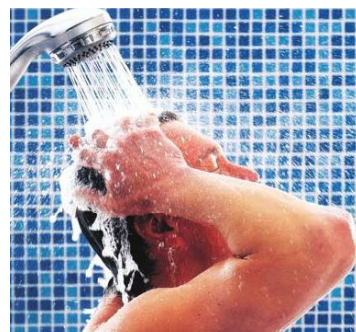


PARKIN, i vantaggi dell'acqua dolce



SALUTE

L'acqua PARKIN è buona per il vostro abbigliamento e per voi. Con acqua addolcita la vostra pelle diventerà naturale, liscia e morbida.



PUREZZA

L'acqua dolce ottenuta con il sistema PARKIN recupera le sue proprietà originali ed elimina l'eccesso di calcare e le impurità che minacciano la vostra famiglia e i vostri impianti.



BELLEZZA

Le creme e gli ammorbidenti per capelli non sono necessari con l'acqua addolcita. La pelle e i capelli manterranno la loro solita luminosità e morbidezza.



RISPARMIO

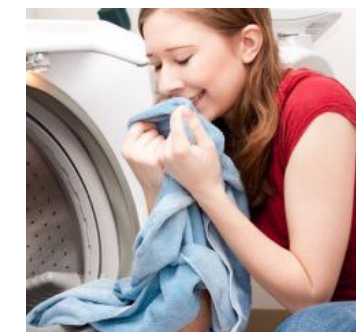
COSTI: Si riduce il 50% delle spese per la pulizia e i prodotti anticalcare

ENERGIA: Le prestazioni dei vostri impianti acqua calda e riscaldamento saranno più elevate. Rimarranno come nuovi per più tempo.



PULIZIA

L'addolcitore PARKIN Vi aiuta a mantenere la casa pulita. Con un'acqua senza calcare, i vostri rubinetti, bagni e vetri doccia rimarranno lucidi come nuovi.



PROTEZIONE

L'acqua addolcita e senza calcare non sbianca i tessuti. Vi aiuterà a mantenere l'intensità dei colori e la morbidezza allo stesso tempo che impedisce il loro deterioramento. Costi di manutenzione ridotti. Un sistema integrato per la regolazione della durezza residua consente di selezionare la durezza ideale per la propria abitazione o dispositivi/macchinari.



15000110-01



15000110-02



15000110-04



15000110-03



15000110-05



15000110-06

Codice

Modello

Imballaggio

Volume di Resina

Capacità ciclica

Portata di lavoro m³/ora

Portata massima m³/ora

Ingresso / Uscita acqua

Pressione in entrata min/max.

Alimentazione elettrica

Temperatura di lavoro

Dimensioni (mm)

Altezza

Lunghezza

Profondità

	15000110-01	15000110-02	15000110-04	15000110-03	15000110-05	15000110-06
Modello	PARKIN Slim 6	PARKIN Slim 12	PARKIN Slim 15	PARKIN 12,5	PARKIN 18	PARKIN 30
Imballaggio	1	1	1	1	1	1
Volume di Resina	6 Litri	12 Litri	15 Litri	12,5 Litri	18 Litri	30 Litri
Capacità ciclica	°Hfxm³	°Hfxm³	°Hfxm³	°Hfxm³	°Hfxm³	°Hfxm³
	Kg/sale	Kg/sale	Kg/sale	Kg/sale	Kg/sale	Kg/sale
	14	40	51	40	57	115
	0,36	0,72	0,90	0,75	1,08	1,80
	19	49	75	49	97	170
	0,48	0,96	1,80	1,00	2,16	3,60
	23	60	85	60	119	210
	0,72	1,44	2,40	1,50	4,50	7,50
Portata di lavoro m³/ora	0,24 m³/h	0,48 m³/h	0,60 m³/h	0,50 m³/h	0,72 m³/h	1,20 m³/h
Portata massima m³/ora	0,36 m³/h	0,72 m³/h	0,90 m³/h	0,75 m³/h	1,08 m³/h	1,80 m³/h
Ingresso / Uscita acqua	3/4" M	3/4" M	3/4" M	3/4" M	3/4" M	1" M
Pressione in entrata min/max.	2,5 - 8,6 Kg/cm²	2,5 - 8,6 Kg/cm²	2,5 - 8,6 Kg/cm²	2,5 - 8,6 Kg/cm²	2,5 - 8,6 Kg/cm²	2,5 - 8,6 Kg/cm²
Alimentazione elettrica	220 - 12VAC / 50Hz	220 - 12VAC / 50Hz	220 - 12VAC / 50Hz	220 - 12VAC / 50Hz	220 - 12VAC / 50Hz	220 - 12VAC / 50 Hz
Temperatura di lavoro	4 - 35°C	4 - 35°C	4 - 35°C	4 - 35°C	4 - 35°C	4 - 35°C
Dimensioni (mm)						
	Altezza	465	700	1025	575	1034
	Lunghezza	200	200	200	333	333
Profondità	360	360	360	505	505	



BY-PASS
By pass incluso in tutti i sistemi PARKIN.